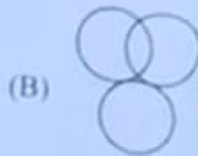
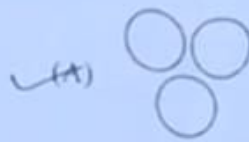


## Mental Aptitude, IQ & Reasoning Ability

Following Venn diagrams  
shows the relationship between  
the sets?  
A, B, C, D, E, F, G, H, I, J, K, L, M, N, O, P, Q, R, S, T, U, V, W, X, Y, Z, AA, AB, AC, AD, AE, AF, AG, AH, AI, AJ, AK, AL, AM, AN, AO, AP, AQ, AR, AS, AT, AU, AV, AW, AX, AY, AZ, BA, BB, BC, BD, BE, BF, BG, BH, BI, BJ, BK, BL, BM, BN, BO, BP, BQ, BR, BS, BT, BU, BV, BW, BX, BY, BZ, CA, CB, CC, CD, CE, CF, CG, CH, CI, CJ, CK, CL, CM, CN, CO, CP, CQ, CR, CS, CT, CU, CV, CW, CX, CY, CZ, DA, DB, DC, DD, DE, DF, DG, DH, DI, DJ, DK, DL, DM, DN, DO, DP, DQ, DR, DS, DT, DU, DV, DW, DX, DY, DZ, EA, EB, EC, ED, EE, EF, EG, EH, EI, EJ, EK, EL, EM, EN, EO, EP, EQ, ER, ES, ET, EU, EV, EW, EX, EY, EZ, FA, FB, FC, FD, FE, FF, FG, FH, FI, FJ, FK, FL, FM, FN, FO, FP, FQ, FR, FS, FT, FU, FV, FW, FX, FY, FZ, GA, GB, GC, GD, GE, GF, GG, GH, GI, GJ, GK, GL, GM, GN, GO, GP, GQ, GR, GS, GT, GU, GV, GW, GX, GY, GZ, HA, HB, HC, HD, HE, HF, HG, HH, HI, HJ, HK, HL, HM, HN, HO, HP, HQ, HR, HS, HT, HU, HV, HW, HX, HY, HZ, IA, IB, IC, ID, IE, IF, IG, IH, II, IJ, IK, IL, IM, IN, IO, IP, IQ, IR, IS, IT, IU, IV, IW, IX, IY, IZ, JA, JB, JC, JD, JE, JF, JG, JH, JI, JJ, JK, JL, JM, JN, JO, JP, JQ, JR, JS, JT, JU, JV, JW, JX, JY, JZ, KA, KB, KC, KD, KE, KF, KG, KH, KI, KJ, KK, KL, KM, KN, KO, KP, KQ, KR, KS, KT, KU, KV, KW, KX, KY, KZ, LA, LB, LC, LD, LE, LF, LG, LH, LI, LJ, LK, LL, LM, LN, LO, LP, LQ, LR, LS, LT, LU, LV, LW, LX, LY, LZ, MA, MB, MC, MD, ME, MF, MG, MH, MI, MJ, MK, ML, MM, MN, MO, MP, MQ, MR, MS, MT, MU, MV, MW, MX, MY, MZ, NA, NB, NC, ND, NE, NF, NG, NH, NI, NJ, NK, NL, NM, NN, NO, NP, NQ, NR, NS, NT, NU, NV, NW, NX, NY, NZ, OA, OB, OC, OD, OE, OF, OG, OH, OI, OJ, OK, OL, OM, ON, OO, OP, OQ, OR, OS, OT, OU, OV, OW, OX, OY, OZ, PA, PB, PC, PD, PE, PF, PG, PH, PI, PJ, PK, PL, PM, PN, PO, PP, PQ, PR, PS, PT, PU, PV, PW, PX, PY, PZ, QA, QB, QC, QD, QE, QF, QG, QH, QI, QJ, QK, QL, QM, QN, QO, QP, QQ, QR, QS, QT, QU, QV, QW, QX, QY, QZ, RA, RB, RC, RD, RE, RF, RG, RH, RI, RJ, RK, RL, RM, RN, RO, RP, RQ, RR, RS, RT, RU, RV, RW, RX, RY, RZ, SA, SB, SC, SD, SE, SF, SG, SH, SI, SJ, SK, SL, SM, SN, SO, SP, SQ, SR, SS, ST, SU, SV, SW, SX, SY, SZ, TA, TB, TC, TD, TE, TF, TG, TH, TI, TJ, TK, TL, TM, TN, TO, TP, TQ, TR, TS, TT, TU, TV, TW, TX, TY, TZ, UA, UB, UC, UD, UE, UF, UG, UH, UI, UJ, UK, UL, UM, UN, UO, UP, UQ, UR, US, UT, UU, UV, UW, UX, UY, UZ, VA, VB, VC, VD, VE, VF, VG, VH, VI, VJ, VK, VL, VM, VN, VO, VP, VQ, VR, VS, VT, VU, VV, VW, VX, VY, VZ, WA, WB, WC, WD, WE, WF, WG, WH, WI, WJ, WK, WL, WM, WN, WO, WP, WQ, WR, WS, WT, WU, WV, WW, WX, WY, WZ, XA, XB, XC, XD, XE, XF, XG, XH, XI, XJ, XK, XL, XM, XN, XO, XP, XQ, XR, XS, XT, XU, XV, XW, XX, XY, XZ, YA, YB, YC, YD, YE, YF, YG, YH, YI, YJ, YK, YL, YM, YN, YO, YP, YQ, YR, YS, YT, YU, YV, YW, YX, YY, YZ, ZA, ZB, ZC, ZD, ZE, ZF, ZG, ZH, ZI, ZJ, ZK, ZL, ZM, ZN, ZO, ZP, ZQ, ZR, ZS, ZT, ZU, ZV, ZW, ZX, ZY, ZZ, AA, AB, AC, AD, AE, AF, AG, AH, AI, AJ, AK, AL, AM, AN, AO, AP, AQ, AR, AS, AT, AU, AV, AW, AX, AY, AZ, BA, BB, BC, BD, BE, BF, BG, BH, BI, BJ, BK, BL, BM, BN, BO, BP, BQ, BR, BS, BT, BU, BV, BW, BX, BY, BZ, CA, CB, CC, CD, CE, CF, CG, CH, CI, CJ, CK, CL, CM, CN, CO, CP, CQ, CR, CS, CT, CU, CV, CW, CX, CY, CZ, DA, DB, DC, DD, DE, DF, DG, DH, DI, DJ, DK, DL, DM, DN, DO, DP, DQ, DR, DS, DT, DU, DV, DW, DX, DY, DZ, EA, EB, EC, ED, EE, EF, EG, EH, EI, EJ, EK, EL, EM, EN, EO, EP, EQ, ER, ES, ET, EU, EV, EW, EX, EY, EZ, FA, FB, FC, FD, FE, FF, FG, FH, FI, FJ, FK, FL, FM, FN, FO, FP, FQ, FR, FS, FT, FU, FV, FW, FX, FY, FZ, GA, GB, GC, GD, GE, GF, GG, GH, GI, GJ, GK, GL, GM, GN, GO, GP, GQ, GR, GS, GT, GU, GV, GW, GX, GY, GZ, HA, HB, HC, HD, HE, HF, HG, HH, HI, HJ, HK, HL, HM, HN, HO, HP, HQ, HR, HS, HT, HU, HV, HW, HX, HY, HZ, IA, IB, IC, ID, IE, IF, IG, IH, II, IJ, IK, IL, IM, IN, IO, IP, IQ, IR, IS, IT, IU, IV, IW, IX, IY, IZ, JA, JB, JC, JD, JE, JF, JG, JH, JI, JJ, JK, JL, JM, JN, JO, JP, JQ, JR, JS, JT, JU, JV, JW, JX, JY, JZ, KA, KB, KC, KD, KE, KF, KG, KH, KI, KJ, KK, KL, KM, KN, KO, KP, KQ, KR, KS, KT, KU, KV, KW, KX, KY, KZ, LA, LB, LC, LD, LE, LF, LG, LH, LI, LJ, LK, LL, LM, LN, LO, LP, LQ, LR, LS, LT, LU, LV, LW, LX, LY, LZ, MA, MB, MC, MD, ME, MF, MG, MH, MI, MJ, MK, ML, MM, MN, MO, MP, MQ, MR, MS, MT, MU, MV, MW, MX, MY, MZ, NA, NB, NC, ND, NE, NF, NG, NH, NI, NJ, NK, NL, NM, NN, NO, NP, NQ, NR, NS, NT, NU, NV, NW, NX, NY, NZ, OA, OB, OC, OD, OE, OF, OG, OH, OI, OJ, OK, OL, OM, ON, OO, OP, OQ, OR, OS, OT, OU, OV, OW, OX, OY, OZ, PA, PB, PC, PD, PE, PF, PG, PH, PI, PJ, PK, PL, PM, PN, PO, PP, PQ, PR, PS, PT, PU, PV, PW, PX, PY, PZ, QA, QB, QC, QD, QE, QF, QG, QH, QI, QJ, QK, QL, QM, QN, QO, QP, QQ, QR, QS, QT, QU, QV, QW, QX, QY, QZ, RA, RB, RC, RD, RE, RF, RG, RH, RI, RJ, RK, RL, RM, RN, RO, RP, RQ, RR, RS, RT, RU, RV, RW, RX, RY, RZ, SA, SB, SC, SD, SE, SF, SG, SH, SI, SJ, SK, SL, SM, SN, SO, SP, SQ, SR, SS, ST, SU, SV, SW, SX, SY, SZ, TA, TB, TC, TD, TE, TF, TG, TH, TI, TJ, TK, TL, TM, TN, TO, TP, TQ, TR, TS, TT, TU, TV, TW, TX, TY, TZ, UA, UB, UC, UD, UE, UF, UG, UH, UI, UJ, UK, UL, UM, UN, UO, UP, UQ, UR, US, UT, UU, UV, UW, UX, UY, UZ, VA, VB, VC, VD, VE, VF, VG, VH, VI, VJ, VK, VL, VM, VN, VO, VP, VQ, VR, VS, VT, VU, VV, VW, VX, VY, VZ, WA, WB, WC, WD, WE, WF, WG, WH, WI, WJ, WK, WL, WM, WN, WO, WP, WQ, WR, WS, WT, WU, WV, WW, WX, WY, WZ, XA, XB, XC, XD, XE, XF, XG, XH, XI, XJ, XK, XL, XM, XN, XO, XP, XQ, XR, XS, XT, XU, XV, XW, XX, XY, XZ, YA, YB, YC, YD, YE, YF, YG, YH, YI, YJ, YK, YL, YM, YN, YO, YP, YQ, YR, YS, YT, YU, YV, YW, YX, YY, YZ, ZA, ZB, ZC, ZD, ZE, ZF, ZG, ZH, ZI, ZJ, ZK, ZL, ZM, ZN, ZO, ZP, ZQ, ZR, ZS, ZT, ZU, ZV, ZW, ZX, ZY, ZZ

Q114 निम्न में से कौन सा वेन आरेख निम्नलिखित समूहों के बीच संबंध को सही ढंग से दर्शाता है? फूल, फल, पत्तियाँ



Among the following:

Q115 निम्नलिखित में से सबसे असंगत की पहचान करें।

(A) 253

(B) 235

(C) 352

(D) 523

OT belong with the

Q116 निम्नलिखित में से कौन सा शब्द शेष से सम्बन्ध नहीं रखता है?

(A) लिपस्टिक

(B) आई लाइनर

(C) आई शेडो

(D) भीह

T belong with the

Q117 निम्नलिखित में से कौन सा शब्द शेष से सम्बन्ध नहीं रखता है?

(A) मार्कर

(B) हवीज़ा

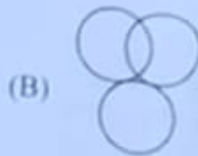
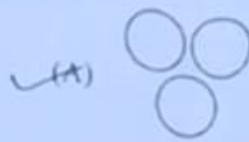
(C) हाइलाइटर

(D) शार्पनर

## Mental Aptitude, IQ & Reasoning Ability

Following Venn diagrams  
shows the relationship between  
the sets?  
Choose the correct  
option.

Q114 निम्न में से कौन सा वेन आरेख निम्नलिखित  
समूहों के बीच संबंध को सही ढंग से दर्शाता है?  
फूल, फल, पत्तियाँ



Among the following:

Q115 निम्नलिखित में से सबसे असंगत की पहचान  
करें।

(A) 253

(B) 235

(C) 352

(D) 523

Which of the following  
does not belong with the

Q116 निम्नलिखित में से कौन सा शब्द शेष से सम्बन्ध  
नहीं रखता है?

(A) लिपस्टिक

(B) आई लाइनर

(C) आई शेडो

(D) भीह

Which of the following  
does not belong with the

Q117 निम्नलिखित में से कौन सा शब्द शेष से सम्बन्ध  
नहीं रखता है?

(A) मार्कर

(B) हवीज़ा

(C) हाइलाइटर

(D) शार्पनर

Q69 नेता जी ने कहा था "तुम मुझे खून दो मैं तुम्हें आजादी दूंगा" इस वाक्य में कौन-सा चिह्न लगा है?

- (A) पूर्ण विराम चिह्न  
(B) अल्प विराम चिह्न  
(C) उद्‌रण चिह्न  
(D) प्रश्नवाचक चिह्न

Q60 वह काम नहीं करता। वाक्य में अव्यय पद है-

- (A) वह  
(B) काम  
(C) नहीं  
(D) करता

Q61 निम्नलिखित में से कौन-से शब्द में 'अ' की मात्रा का उपयोग हुआ है?

- (A) क्रिया  
(B) वर्ष  
(C) रिपु  
(D) वृष्टि

Q62 'श' का उच्चारण स्थान है-

- (A) कंठ  
(B) तालु  
(C) दांत  
(D) मूर्ध

Q63 कौन-से शब्द में 'र' व्यंजन नहीं है?

- (A) शर  
(B) मूर्ध  
(C) कर्म  
(D) मातृभूमि

Q64 'संज्ञा' का भेद नहीं होता -

- (A) व्यक्तिवाचक  
(B) जातिवाचक  
(C) निजवाचक  
(D) भाववाचक

Q65 निम्नलिखित में से कौन-सा शब्द पुल्लिंग है?

- (A) वचन  
(B) हानि  
(C) प्यास  
(D) बचत

Q66 सदा ही बहुवचन में प्रयुक्त होने वाला शब्द है-

- (A) घर  
(B) प्रत्येक  
(C) वरुण  
(D) पुनि

उपर्युक्त गद्यांश को पढ़िये और लिखे गए प्रश्नों (Q67-Q71) के सही उत्तर वाले विकल्प चुनिए-  
सर्दियों के दिन थे। एक बालक सुबह के समय अकेला स्कूल जा रहा था। सड़ते में एक स्टेशन था। वह रेल की पटरी के पास से गुजर रहा था कि अचानक उसकी नजर रेल की पटरी पर गई। वह उखड़ी हुई थी। बालक ने घड़ी देखी, गाड़ी आने वाली थी। उसने सोचा कि अगर गाड़ी इस पटरी पर से गुजरेगी तो इसका भयंकर परिणाम हो सकता है। अभी वह इससे आगे सोच भी न पाया था कि गाड़ी की सीटी सुनाई दी। बस फिर क्या था, बालक के सामने एक ही लक्ष्य था - मुसाफिरों की जान बचाना। देखते-ही-देखते इज्जत दिखाई देने लगा। बालक कूदकर दोनों पटरियों के बीच खड़ा होकर अपनी कमीज हिलाने लगा। झाड़वर की नजर उस बालक पर पड़ गई और उसने ब्रेक लगा दी, लेकिन गाड़ी बिलकुल बालक के पास आकर रुकी। झाड़वर ने क्रोध से पूछा, "क्या तुम्हें अपनी जान की कोई परवाह नहीं गाड़ी क्यों रोकी।" बालक ने रेल की उखड़ी हुई पटरी दिखाई और कहा, "अगर मैं ऐसा न करता तो बीसों लोगों की जान चली जाती।"

Q67 लोगों की जान बचाने का कार्य बच्चे के किस गुण को प्रकट करता है?

- (A) त्याग को  
(B) दैय को  
(C) उत्साह को  
(D) परीक्षा को

Q68 बच्चे ने घड़ी क्यों देखी?

- (A) उसे घड़ी उखड़ी लगती थी  
(B) रेल के आने का डर था  
(C) घड़ी देखकर ही जान बचाता था  
(D) घड़ी देखकर ही गाड़ी रुकती थी

Q69 बम्बे का कबीर शिरोधार्य कबका करता है, बम्बे को-  
 (A) सुभ-सुभ को  
 (B) बेरबुली को  
 (C) सराल को  
 (D) असाकाली को

Q70 देव ड्राईवर को कबका क्यों आया?  
 (A) माही जेत हो रही थी  
 (B) बम्बे की डिपटी का सराल भो  
 (C) उसी अपनी नोकरी की गिरा थी  
 (D) ड्राईवर को अपनी जान खतरे में लगती थी

Q71 टूटी पट्टी को देखकर ड्राईवर के मन में बम्बे के प्रति आया होगा-  
 (A) क्रोध का भाव  
 (B) दुख का भाव  
 (C) सावधानी देने का भाव  
 (D) निंदा का भाव

Q72 'गोदान' किसकी रचना है?  
 (A) प्रेमचंद की  
 (B) जैनेन्द्र की  
 (C) अज्ञेय की  
 (D) नागार्जुन की

Q73 महादेवी वर्मा को ज्ञानपीठ पुरस्कार किस कृति पर मिला है?  
 (A) दीर्घशिखा  
 (B) नीरजा  
 (C) साग  
 (D) भुवला की कठिपों

Q74 'अज्ञेय' जी को किस कृति पर ज्ञानपीठ पुरस्कार मिला है?  
 (A) मन्मदूत  
 (B) दायरम्  
 (C) हरी प्रास पर सण भर  
 (D) किलनी नामों में किलनी बार

Q75 'उर्वशी' के रचनाकार हैं-  
 (A) जयशंकर प्रसाद  
 (B) राकेशसिंह दिनकर  
 (C) कैफ़ीराम मुन्शी  
 (D) महादेवी वर्मा

SarkariHelp.com Numerical & Mental Ability  
 Taiyari Ki Puri Jankari Hindi Me

Q76 If 121 chocolates are shared in the ratio 7:4, the smaller share will be \_\_\_\_\_ chocolates.  
 (A) 40  
 (B) 44  
 (C) 48  
 (D) 36

Q76 यदि 121 चॉकलेट को 7:4 के अनुपात में बांटा जाता है, तो चॉकलेट का छोटा भाग, \_\_\_\_\_ होगा।  
 (A) 40  
 (B) 44  
 (C) 48  
 (D) 36

Q77 What is 28% of 525?  
 (A) 154  
 (B) 147  
 (C) 140  
 (D) 133

Q77 525 का 28% क्या है?  
 (A) 154  
 (B) 147  
 (C) 140  
 (D) 133

Handwritten calculations and notes at the bottom right of the page, including a large '410' and '1071'.



$$L = \frac{4 \times 4}{2} = 8$$

$$b = \frac{4 \times 4}{2} = 8$$

$$h = \frac{11}{2}$$

height of a room are  
new room, the length  
the width by 25%.  
the room change for  
walls of the room

$$\frac{2x}{25} = \frac{20}{100}$$

$$2x = \frac{20 \times 100}{100}$$

$$2x = 20$$

$$x = 10$$

of 650 m using a  
modes of transport.  
ng did Lalia cycle?

$$x - 0.01 \times \frac{200}{5} = 3$$

$$x - 0.4 = 3$$

$$x = 3.4$$

to complete the job  
job in 54 min. How  
a job in 90 min while

$$\frac{14 + 31 + x}{4} = 30$$

$$45 + x = 120$$

$$x = 75$$

and another number  
number?

Q84 14, 31 एवं एक अज्ञ संख्या का औसत 30 है।  
शेषी संख्या क्या है?

- (A) 35
- (B) 36
- (C) 40
- (D) 45

Q85 यदि A, 90 मिनट में किसी कार्य को पूरा कर  
सकता है जबकि यदि B को वही काम पूरा  
करने में 54 मिनट लगते हैं। दोनों एक साथ  
काम करने में कितना समय लगेगा?

- (A) 34 मिनट 40 सेकंड
- (B) 34 मिनट 30 सेकंड
- (C) 33 मिनट 45 सेकंड
- (D) 32 मिनट 55 सेकंड

Q86 यदि 6 मीटर/सेकंड गति से चलती है जवानी  
25 मीटर/सेकंड पर साइकिल चला सकती है।  
जवानी के दोनों भागों को प्रयोग करते हुए,  
वही 650 मीटर की दूरी तय करने में 45 सेकंड  
लगते हैं। जवानी के किस भाग में साइकिल चलाए  
गया?

- (A) 15 सेकंड
- (B) 20 सेकंड
- (C) 25 सेकंड
- (D) 26 सेकंड

Q87 एक कमरे की लंबाई, चौड़ाई और ऊंचाई का  
अनुपात 5 : 4 : 2 है। यदि एक गुरु कमरे में  
लंबाई को 40% से और चौड़ाई को 25% से  
घटाया जाय है, कमरे के चारों दीवारों के कुल  
क्षेत्रफल को एक समान रखने हेतु कमरे के आकार  
में क्या परिवर्तन किया जाएगा?

- (A) घटेगी 10% होगी
- (B) 31.25% बढ़ेगी होगी
- (C) 20.25% बढ़ेगी होगी
- (D) 10% बढ़ेगी होगी

Q88 Ian can do a piece of work in 21 hours while Ma alone in 21 hours work for an hour work is completed one can work together gets over. How long will it take to complete the work?



- (A) 17 hrs 24 min
- (B) 17 hrs 30 min
- (C) 17 hrs 48 min
- (D) 17 hrs 50 min

Q89 Prason cycled at a certain speed slower every hour from the option Prason actual more hours to complete the job

- (A) 9
- (B) 10
- (C) 12
- (D) 15

Q90 Complete the Lion : Cub :: (A) Larva (B) Cat (C) Butterfly (D) Insect

Q91 Consider the DESCENDING order of the matches the above? (A) Beautiful (B) Beautiful (C) Sicken (D) Sicken

Q92 Select the term in the series to the first term in the series (A) Madur (B) Salem (C) Chennai (D) Coimbatore

(D) कोयले

(C) लोहा

(B) सिलिका

(A) मृदा

मृदाएँ :: मृदा :: तमिलनाडु ::

Q92 उसी प्रकार से संबंधित है, जैसे कि दूसरा पर उसी प्रकार से संबंधित है।

(D) शीमली : मीठ

(C) शीमली : चीनी

(B) सूर्य : चंद्रमा

(A) सूर्य : आकाश

Q91 शब्दों की जोड़ी पर विचार करें।  
पर्वत : पर्वत  
पिनाकिलिवा शब्दों के मध्य संबंधों की कौन सी जोड़ी उपर की जोड़ी से निकटतम से मेल खाती है?

(D) कौर

(C) लिवाली

(B) लिवाली

(A) लिवाली

Q90 सादृश्य पूर्ण करें।  
सिंह : सिंहनादक :: ? : इल्ली

(D) 15

(E) 12

(B) 10

(A) 9

Q89 मयूर, एक निरियत मीठा में 180 किलोमीटर की दूरी एक साइकिल चलाता है। यदि वह प्रति घंटे 2 किलोमीटर की औसत गति से साइकिल चलाता है तो उसे माला तक पहुँचने में और 3 घंटे अधिक लग सकते हैं। पिनाकिलिवा विकल्प में से विकल्प/घंटे में, उसी गति को ध्यान में रखते हुए मयूर में प्रयोग की साइकिल चलाइए।

(D) 17 घंटे 50 मिनट

(C) 17 घंटे 48 मिनट

(B) 17 घंटे 30 मिनट

(A) 17 घंटे 24 मिनट

Q88 राम, किसी कार को 15 घंटे में पूरा कर सकता है जबकि गंगा को उसी काम को पूरा करने में 21 घंटे लगते हैं। काम पूरा होने तक, राम से शुरू करते हुए, दोनों शोरी-शोरी से एक घंटा काम करते हैं। कबल अंतिम शोरी के दौरान, काम पूरा होने तक दोनों में से एक व्यक्ति, एक घंटे से काम करता है। काम कर सकता है। काम को पूरा करने में उन्हें कितना समय लगेगा?

$$E = \frac{15 \times 21}{108} = 29.17$$

$$M = 21$$

$$\frac{15}{108} \quad \frac{21}{108}$$

Kumbhai :: Tamil Nadu ::  
that is related to the third  
way second term is related

relationship between the words  
following pairs most closely

of words ANCESTOR:

Caterpillar

cycled.

the speed in km/hr at which

each the destination, Select

ur, he would have taken 3

d. If he cycled 2 kilometre

distance of 180 kilometre

long will it take them to

or less than an hour if work

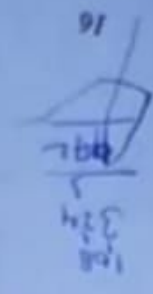
ed. Only during the last slot

ur each alternately till the

rs. Starting with Ian they

ms can do the same work

cc of work by himself in 15



- (A) 972
- (B) 1089
- (C) 989
- (D) 672

Q98. नीचे दी गई श्रृंखला में रिक्त स्थान पर सही शब्द चुनिए।

- (A) V
- (B) W
- (C) X
- (D) Y

Q97. अनुक्रम : A, E, I, ..... में 7वाँ अक्षर कौनसा होगा ?

- (A) TFSO
- (B) DAS
- (C) NITH
- (D) THORS

AERYL : TEAL :: PPYAH :

Q96. उसी विचार का प्रयोग करते वही तीसरे पद से दीफ वही प्रकार से संबंधित है, वैसे ही दूसरा पद पहले पद से संबंधित है।

- (A) रंग
- (B) पद
- (C) शब्द
- (D) मात्रा

Q95. उसी विचार का प्रयोग करते वही तीसरे पद से दीफ वही प्रकार से संबंधित है, वैसे ही दूसरा पद पहले पद से संबंधित है।

- (A) QBOU
- (B) OBOUT
- (C) QBPOT
- (D) OBPUT

SOCKS : TPDLT :: PANTS : QAD

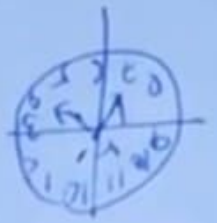
Q94. उसी विचार का प्रयोग करते वही तीसरे पद से दीफ वही प्रकार से संबंधित है, वैसे ही दूसरा पद पहले पद से संबंधित है।

- (A) शिप
- (B) कुश्ती
- (C) पतंग
- (D) बाल खेल

Q99. निम्नलिखित शब्दों में से सही शब्द चुनिए।

Handwritten notes and scribbles at the bottom of the page, including some numbers and illegible text.





the time 4:35. If the degrees in clockwise direction does the hour

- (D) उत्तर-पूर्व
- (C) उत्तर
- (B) दक्षिण-पश्चिम
- (A) दक्षिण पूर्व

दिशा में है।

Q103 एक घड़ी में समय 4:35 का रहा है। यदि मिनट की सुई, घड़ी की सुई की दिशा में 270 डिग्री घड़ी जाती है तो घड़ की सुई किस दिशा में

- (D) किमिन
- (C) ज़िम
- (B) ज़क़िम
- (A) ज़क़िम -

abcd, bcdec, cdecf, defgg, ... ?  
 a b c d e f g h i j k

अंतर साँझ होगा?

Q102 तीन घी यदि शुरुआत में 100 रुपये पर खरीदा था

- (D) rs
- (C) qr
- (B) op
- (A) pq

ab, bc, dc, gh, klm

Q101 अक्षरों में अक्षरों का अंतरा साँझ क्या होगा

- (D) 281
- (C) 285
- (B) 289
- (A) 291

81, 121, 169, 225, \_\_\_\_\_ ?

की श्रृंखला है

Q100 फिर शुरुआत में फिर खरीदा पर खरीदा किसे

- (D) 18
- (C) 17
- (B) 16
- (A) 20

015519L12X24Q??

में क्या होगा की खरीदा पर खरीदा

Q99 उस किसे की श्रृंखला में कि फिर शुरुआत



Q104 Prabuddha and Dipali were standing face to face in the morning and chatting. If one joined the two with a line, then the obtuse angle formed between that line and Prabuddha's shadow would have been  $135^\circ$ . Which direction was Dipali facing?



- (A) North-East
- (B) South
- (C) North
- (D) South-West

In the following question, two statements are given and these statements are followed by two conclusions numbered (I) and (II). Take the statements to be true and decide which of the given conclusions logically follow(s) from the two given statements, disregarding commonly known facts.

Statements:  
Some paints are books.  
All the books are pencils.  
Conclusions:  
Some paints are pencils.  
No pencil is book.

- (A) Only conclusion (1) follows
- (B) Only conclusion (2) follows
- (C) Neither conclusion (1) nor (2) follows
- (D) Both conclusion (1) and (2) follow

Below is a statement given, followed by two assumptions. Consider the statement to be true and decide which of the assumptions is/are implicit in the statement, disregarding commonly known facts.

Statement:  
Television is an idiot box.  
Assumptions:  
(I) Stop buying television.  
(II) Only assumption (I) is implicit  
(III) Only assumption (II) is implicit  
(IV) Neither assumption (I) nor (II) is implicit  
(V) Both assumption (I) and (II) are implicit

Q104 नृगद और दीपलि सुबह के समय एक दूसरे के सामने खड़े हुए और बातचीत कर रहे थे। दोष को जोड़ने के साथ एक रेखा खींची जाए तो प्रबुद्धा के छाया के बीच का तуп कोण बन जाएगा। प्रबुद्धा की छाया और नृगद के बीच का त्रिकोण कौन सा होगा?

- (A) उत्तर-पूर्व
- (B) दक्षिण
- (C) उत्तर
- (D) दक्षिण-पश्चिम

Q105 निम्न दो वाक्यों के बाद दो निष्कर्ष दिए गए हैं। दो वाक्यों को सत्य मान लें और निम्न दो निष्कर्षों में से सही निष्कर्ष चुन लें।  
वाक्य (I) और (II) के आधार पर निम्न दो निष्कर्षों में से सही निष्कर्ष चुन लें।  
वाक्य (I) और (II) के आधार पर निम्न दो निष्कर्षों में से सही निष्कर्ष चुन लें।

Statements:  
Some paints are books.  
All the books are pencils.  
Conclusions:  
I. Some paints are pencils.  
II. No pencil is book.

- (A) केवल निष्कर्ष 1 सत्य होगा।
- (B) केवल निष्कर्ष 2 सत्य होगा।
- (C) या तो निष्कर्ष 1 और या ही 2 का सत्य होगा।
- (D) दोनों निष्कर्ष 1 और 2 का सत्य होगा।

Q106 नीचे दो वाक्य दिए गए हैं, निम्न दो निष्कर्षों में से सही निष्कर्ष चुन लें।  
वाक्य (I) और (II) के आधार पर निम्न दो निष्कर्षों में से सही निष्कर्ष चुन लें।  
वाक्य (I) और (II) के आधार पर निम्न दो निष्कर्षों में से सही निष्कर्ष चुन लें।

- (A) केवल वाक्य (I) सत्य होगा।
- (B) केवल वाक्य (II) सत्य होगा।
- (C) या तो वाक्य (I) या ही (II) सत्य होगा।
- (D) दोनों वाक्य (I) और (II) सत्य होंगे।

Q104 Prabuddha and Dipali were standing face to face in the morning and chatting. If one joined the two with a line, then the obtuse angle formed between that line and Prabuddha's shadow would have been  $135^\circ$ . Which direction was Dipali facing?



- (A) North-East
- (B) South
- (C) North
- (D) South-West

In the following question, two statements are given and these statements are followed by two conclusions numbered (I) and (II). Take the statements to be true and decide which of the given conclusions logically follow(s) from the two given statements, disregarding commonly known facts.

Statements:  
Some paints are books.  
All the books are pencils.  
Conclusions:  
Some paints are pencils.  
No pencil is book.

- (A) Only conclusion (1) follows
- (B) Only conclusion (2) follows
- (C) Neither conclusion (1) nor (2) follows
- (D) Both conclusion (1) and (2) follow

Below is a statement given, followed by two assumptions. Consider the statement to be true and decide which of the assumptions is/are implicit in the statement, disregarding commonly known facts.

Statement:  
Television is an idiot box.  
Assumptions:  
(I) Stop buying television.  
(II) Only assumption (I) is implicit  
(III) Only assumption (II) is implicit  
(IV) Neither assumption (I) nor (II) is implicit  
(V) Both assumption (I) and (II) are implicit

Q104 नुवा और दिपालि सुबह के समय एक दूसरे के सामने खड़े हुए बातचीत कर रहे थे। दोषांश के बीच एक रेखा खींची जाय तो प्रबुद्धा के छाया के साथ बना हुआ कोण  $135^\circ$  का हो जायगा। किस दिशा में दिपालि खड़े हुए थे?

- (A) उत्तर-पूर्व
- (B) दक्षिण
- (C) उत्तर
- (D) दक्षिण-पश्चिम

Q105 निम्न दो कथन दिए गए हैं और दो निष्कर्ष क्रमांकित (I) और (II) दिए गए हैं। कथनों को सत्य मान लें और निष्कर्षों को तर्कसंगत रूप से निष्कर्षित करें। सामान्य ज्ञान को नजरअंदाज करके दो दिए गए कथनों से निष्कर्ष निकालें।

कथन:  
कुछ रंगें किताबें हैं।  
सभी किताबें पेंसिलें हैं।  
निष्कर्ष:  
I. कुछ रंगें पेंसिलें हैं।  
II. कोई पेंसिल किताब नहीं है।

- (A) केवल निष्कर्ष 1 सत्य होगा है।
- (B) केवल निष्कर्ष 2 सत्य होगा है।
- (C) या तो निष्कर्ष 1 और या ही 2 का सत्य होगा है।
- (D) दोनों निष्कर्ष 1 और 2 का सत्य होगा है।

Q106 नीचे दो कथन दिए गए हैं, निम्न दो निष्कर्षों को तर्कसंगत रूप से निष्कर्षित करें। सामान्य ज्ञान को नजरअंदाज करके दो दिए गए कथनों से निष्कर्ष निकालें।

कथन:  
टेलीविजन एक मूर्ख बक्सा है।  
निष्कर्ष:  
(I) टेलीविजन खरीदना बंद करें।  
(II) केवल निष्कर्ष (I) सत्य होगा है।  
(III) केवल निष्कर्ष (II) सत्य होगा है।  
(IV) दोनों निष्कर्ष (I) और (II) सत्य होंगे।  
(V) दोनों निष्कर्ष (I) और (II) असत्य होंगे।

- (A) केवल निष्कर्ष (I) सत्य होगा है।
- (B) केवल निष्कर्ष (II) सत्य होगा है।
- (C) या तो निष्कर्ष (I) या ही (II) सत्य होगा है।
- (D) दोनों निष्कर्ष (I) और (II) सत्य होंगे।

$80 + 5 = (26 - 8 + 3) + 12$   
 (A) 12  
 (B) 8  
 (C) 16  
 (D) 12

$(78 - 8) \div \frac{1}{12} = 10$   
 $26 \times 3 = 78$

सही विकल्प चुनिए।

Q109 निम्नलिखित विकल्पों में से सही विकल्प चुनिए।

- (A) 5625  
 (B) 7225  
 (C) 3625  
 (D) 9025
- $(95)^2$   
 $(85)^2$   
 $(75)^2$

Q108 निम्नलिखित विकल्पों में से सही विकल्प चुनिए।

- (A) धारा (I) सही है।  
 (B) धारा (II) सही है।  
 (C) धारा (I) और (II) सही हैं।  
 (D) धारा (I) और (II) सही नहीं हैं।

Q107 निम्नलिखित दो कथनों (I) और (II) को ध्यान में रखकर निम्नलिखित विकल्पों में से सही विकल्प चुनिए।

(I) यदि  $x$  और  $y$  दो संख्याएँ हैं, तो  $x + y = 10$  है।  
 (II) यदि  $x$  और  $y$  दो संख्याएँ हैं, तो  $xy = 10$  है।

(A) धारा (I) सही है।  
 (B) धारा (II) सही है।  
 (C) धारा (I) और (II) सही हैं।  
 (D) धारा (I) और (II) सही नहीं हैं।

$26 - 4 = 12$   
 $80 + 5 = 85$   
 $85 - 73 = 12$

सही विकल्प चुनिए।

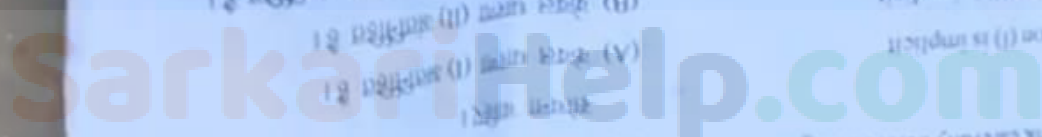
Q108 निम्नलिखित विकल्पों में से सही विकल्प चुनिए।

- (A) धारा (I) सही है।  
 (B) धारा (II) सही है।  
 (C) धारा (I) और (II) सही हैं।  
 (D) धारा (I) और (II) सही नहीं हैं।

Q107 निम्नलिखित दो कथनों (I) और (II) को ध्यान में रखकर निम्नलिखित विकल्पों में से सही विकल्प चुनिए।

(I) यदि  $x$  और  $y$  दो संख्याएँ हैं, तो  $x + y = 10$  है।  
 (II) यदि  $x$  और  $y$  दो संख्याएँ हैं, तो  $xy = 10$  है।

(A) धारा (I) सही है।  
 (B) धारा (II) सही है।  
 (C) धारा (I) और (II) सही हैं।  
 (D) धारा (I) और (II) सही नहीं हैं।



Taiyari Ki Puri Jankari Hindi Me







## General Knowledge

In April 2018, which of the following schemes was launched by the Uttar Pradesh Government to enhance the green cover in catchment areas of the river Ganga and to control land erosion?

- (A) Namami Gange
- (B) Ganga Hariteema
- (C) Clean Ganga
- (D) Save Ganga

In March 2018, which of the following world leaders was stripped off his/her Human Rights award conferred by the US Holocaust Museum?

- (A) Aung San Suu Kyi
- (B) Kim Jong-Un
- (C) Mahinda Rajapaksa
- (D) Bashar al-Assad

Which of the following weightlifters from Uttar Pradesh won a gold medal in the Commonwealth Games 2018?

- (A) Punam Yadav
- (B) Jitu Rai
- (C) Manika Batra
- (D) Vikas Thakur

World Health Day is observed every year on \_\_\_\_\_.

- (A) 8th March
- (B) 7th April
- (C) 21st June
- (D) 4th July

In April 2018, the Indian Army signed a Memorandum of Undertaking (MoU) – tailor-made to suit the requirements of serving soldiers, pensioners and families – with \_\_\_\_\_ for the latter's salary package.

- (A) HDFC Bank
- (B) ICICI Bank
- (C) State Bank of India (SBI)
- (D) Axis Bank

Q1 अप्रैल 2018, में उत्तर प्रदेश सरकार द्वारा गंगा नदी के जलग्रहण क्षेत्र में हरित क्षेत्र को बढ़ाने और मुदा अपरदन को रोकने के लिए निम्न में से किस योजना की शुरुआत की गयी?

- (A) नमामि गंगे
- (B) गंगा हरीतेमा
- (C) क्लीन गंगा
- (D) सेव गंगा

Q2 मार्च 2018 में, निम्न में से किस वैश्विक नेता से अमेरिकी होलोकॉस्ट संग्रहालय द्वारा प्रदत्त मानवाधिकार पुरस्कार वापस ले लिया गया?

- (A) अंग सां सू की
- (B) किम जॉन्ग-उन
- (C) महिंदा राजपक्षे
- (D) बशर अल-असद

Q3 निम्न में से उत्तर प्रदेश के किस भारोत्तोलक ने राष्ट्रमंडल खेल 2018 में स्वर्ण पदक प्राप्त किया?

- (A) पूनम यादव,
- (B) जीतू राय
- (C) मानिका बत्रा
- (D) विकास ठाकुर

Q4 विश्व स्वास्थ्य दिवस प्रति वर्ष \_\_\_\_\_ को मनाया जाता है।

- (A) 8 मार्च
- (B) 7 अप्रैल
- (C) 21 जून
- (D) 4 जुलाई

Q5 अप्रैल 2018 में, भारतीय सेना ने कार्यरत सैनिकों, पेंशनरों और परिवारों की आवश्यकता अनुरूप उत्तरवर्ती वेतन पैकेज के लिए \_\_\_\_\_ के साथ समझौता ज्ञापन (MoU) पर हस्ताक्षर किये हैं।

- (A) एच डी एफ सी बैंक
- (B) आई सी आई सी आई बैंक
- (C) भारतीय स्टेट बैंक (एसबीआई)
- (D) एक्सिस बैंक



In March 2018, which of the following countries announced that it would withdraw from the International Criminal Court citing international bias as the reason?

- (A) Afghanistan
- (B) Pakistan
- (C) Philippines
- (D) Vietnam

Who among the following wrote one of Mahatma Gandhi's favorite bhajans named 'Vaishnav Jana To'?

- (A) Surdas
- (B) Meerabai
- (C) Narsinh Mehta
- (D) Jnaneshwar

Which part of the human body is affected by osteoporosis?

- (A) Central Nervous System
- (B) Heart
- (C) Bones
- (D) Feet

Who shifted the capital of Magadh from Rajagrih to Patliputra?

- (A) Bimbisara
- (B) Ashoka
- (C) Chanakya
- (D) Ajatashatru

'Satyameva Jayate' is the motto of

- (A) State Bank of India (SBI)
- (B) LIC (Life Insurance Corporation) of India
- (C) Lok Sabha
- (D) Prime Minister's Office

Which strip of water separates India and Sri Lanka?

- (A) Gulf of Mannar
- (B) Gulf of Aqaba
- (C) Gulf of Mexico
- (D) Palk Strait

Q6 मार्च 2018 में निम्नलिखित में से किस देश ने अंतरराष्ट्रीय पक्षपात का हवाला देते हुए ICC को छोड़ने की घोषणा की कि वह अंतरराष्ट्रीय आपराधिक न्यायालय से निकल जाएगा?

- (A) अफगानिस्तान
- (B) पाकिस्तान
- (C) फिलीपींस
- (D) वियतनाम

Q7 महात्मा गांधी के प्रिय भजनों में से एक 'वैष्णव जना तो' के रचयिता कौन हैं?

- (A) सूरदास
- (B) मीराबाई
- (C) नरसिंह मेहता
- (D) ज्ञानेश्वर

Q8 मानव शरीर का कौन सा भाग ऑस्टियोपोरोसिस (अस्थिसुथ्रिता) से प्रभावित होता है?

- (A) केंद्रित तंत्रिका तंत्र
- (B) हृदय
- (C) हड्डियाँ
- (D) पैर

Q9 किसने मगध की राजधानी राजगृह से पाटलिपुत्र स्थानांतरित की?

- (A) बिंबिसार
- (B) अशोक
- (C) चाणक्य
- (D) अजातशत्रु

Q10 'योगश्चेत् प्रथमं' किसका आदर्श वाक्य है?

- (A) भारतीय स्टेट बैंक (एसबीआई)
- (B) एलआईसी ऑफ इंडिया (भारतीय जीवन बीमा निगम)
- (C) लोक सभा
- (D) प्रधानमंत्री कार्यालय

Q11 भारत और श्रीलंका को कौन सा जलडमरूमध्य (खाड़ी) अलग करता है?

- (A) मन्नार की खाड़ी
- (B) अकाबा की खाड़ी
- (C) मेक्सिको खाड़ी
- (D) पालक जलडमरूमध्य

Q12 Which of the following is the correct order of the following countries from north to south?

- (A) China, India, Pakistan, Bangladesh
- (B) China, India, Bangladesh, Pakistan
- (C) India, China, Pakistan, Bangladesh
- (D) India, China, Bangladesh, Pakistan

Q13 Which of the following is the correct order of the following countries from west to east?

- (A) China, India, Pakistan, Bangladesh
- (B) China, India, Bangladesh, Pakistan
- (C) India, China, Pakistan, Bangladesh
- (D) India, China, Bangladesh, Pakistan

Q14 In the following, which of the following is the correct order of the following countries from north to south?

- (A) China, India, Pakistan, Bangladesh
- (B) China, India, Bangladesh, Pakistan
- (C) India, China, Pakistan, Bangladesh
- (D) India, China, Bangladesh, Pakistan

Q15 Haas is the national flower of which country?

- (A) China
- (B) India
- (C) Pakistan
- (D) Bangladesh

Q16 Which of the following is the correct order of the following countries from north to south?

- (A) China, India, Pakistan, Bangladesh
- (B) China, India, Bangladesh, Pakistan
- (C) India, China, Pakistan, Bangladesh
- (D) India, China, Bangladesh, Pakistan

Q17 Which of the following is the correct order of the following countries from west to east?

- (A) China, India, Pakistan, Bangladesh
- (B) China, India, Bangladesh, Pakistan
- (C) India, China, Pakistan, Bangladesh
- (D) India, China, Bangladesh, Pakistan

B-AN

In March 2018, which of the following countries announced that it would withdraw from the International Criminal Court citing international bias as the reason?

- (A) Afghanistan
- (B) Pakistan
- (C) Philippines
- (D) Vietnam

Who among the following wrote one of Mahatma Gandhi's favorite bhajans named 'Vaishnav Jana To'?

- (A) Surdas
- (B) Meerabai
- (C) Narsinh Mehta
- (D) Jnaneshwar

Which part of the human body is affected by osteoporosis?

- (A) Central Nervous System
- (B) Heart
- (C) Bones
- (D) Feet

Who shifted the capital of Magadh from Rajagrih to Patliputra?

- (A) Bimbisara
- (B) Ashoka
- (C) Chanakya
- (D) Ajatashatru

'Satyameva Jayate' is the motto of

- (A) State Bank of India (SBI)
- (B) LIC (Life Insurance Corporation) of India
- (C) Lok Sabha
- (D) Prime Minister's Office

Which strip of water separates India and Sri Lanka?

- (A) Gulf of Mannar
- (B) Gulf of Aqaba
- (C) Gulf of Mexico
- (D) Palk Strait

Q6 मार्च 2018 में निम्नलिखित में से किस देश ने अंतरराष्ट्रीय पक्षपात का हवाला देते हुए ICC को छोड़ने की घोषणा की कि वह अंतरराष्ट्रीय आपराधिक न्यायालय से निकल जाएगा?

- (A) अफगानिस्तान
- (B) पाकिस्तान
- (C) फिलीपींस
- (D) वियतनाम

Q7 महात्मा गांधी के प्रिय भजनों में से एक 'वैष्णव जना तो' के रचयिता कौन हैं?

- (A) सूरदास
- (B) मीराबाई
- (C) नरसिंह मेहता
- (D) ज्ञानेश्वर

Q8 मानव शरीर का कौन सा भाग ऑस्टियोपोरोसिस (अस्थिसुथ्रिता) से प्रभावित होता है?

- (A) केंद्रित तंत्रिका तंत्र
- (B) हृदय
- (C) हड्डियाँ
- (D) पैर

Q9 किसने मगध की राजधानी राजगृह से पाटलिपुत्र स्थानांतरित की?

- (A) बिंबिसार
- (B) अशोक
- (C) चाणक्य
- (D) अजातशत्रु

Q10 'योगेश्वरम वाहम्यहम्' किसका आदर्श वाक्य है?

- (A) भारतीय स्टेट बैंक (एसबीआई)
- (B) एलआईसी ऑफ इंडिया (भारतीय जीवन बीमा निगम)
- (C) लोक सभा
- (D) प्रधानमंत्री कार्यालय

Q11 भारत और श्रीलंका को कौन सा जलडमरूमध्य (खाड़ी) अलग करता है?

- (A) मन्नार की खाड़ी
- (B) अकाबा की खाड़ी
- (C) मेक्सिको खाड़ी
- (D) पालक जलडमरूमध्य

Q12 Which of the following is the correct order of the following countries from north to south?

- (A) China, India, Pakistan, Bangladesh
- (B) China, India, Bangladesh, Pakistan
- (C) India, China, Pakistan, Bangladesh
- (D) India, China, Bangladesh, Pakistan

Q13 Which of the following is the correct order of the following countries from west to east?

- (A) China, India, Pakistan, Bangladesh
- (B) China, India, Bangladesh, Pakistan
- (C) India, China, Pakistan, Bangladesh
- (D) India, China, Bangladesh, Pakistan

Q14 In the following, which of the following is the correct order of the following countries from north to south?

- (A) China, India, Pakistan, Bangladesh
- (B) China, India, Bangladesh, Pakistan
- (C) India, China, Pakistan, Bangladesh
- (D) India, China, Bangladesh, Pakistan

Q15 Haas is the national flower of which of the following countries?

- (A) China
- (B) India
- (C) Pakistan
- (D) Bangladesh

Q16 Which of the following is the correct order of the following countries from north to south?

- (A) China, India, Pakistan, Bangladesh
- (B) China, India, Bangladesh, Pakistan
- (C) India, China, Pakistan, Bangladesh
- (D) India, China, Bangladesh, Pakistan

Q17 Which of the following is the correct order of the following countries from west to east?

- (A) China, India, Pakistan, Bangladesh
- (B) China, India, Bangladesh, Pakistan
- (C) India, China, Pakistan, Bangladesh
- (D) India, China, Bangladesh, Pakistan

B-AN



Q12 1662 में गुजरात के राजा ने अहमदाबाद के महल का निर्माण करवाया था। इस महल का नाम क्या है?

- (A) गुजरात
- (B) अहमदाबाद
- (C) अहमदाबाद
- (D) गुजरात

Q13 1893 में अहमदाबाद-हमिरात की 1893 में अहमदाबाद में अहमदाबाद का निर्माण हुआ था। इस महल का नाम क्या है?

- (A) राजा गुजरात
- (B) अहमदाबाद
- (C) अहमदाबाद
- (D) गुजरात

Q14 अहमदाबाद का निर्माण अहमदाबाद में अहमदाबाद का निर्माण हुआ था। इस महल का नाम क्या है?

- (A) अहमदाबाद
- (B) अहमदाबाद
- (C) अहमदाबाद
- (D) अहमदाबाद

Q15 अहमदाबाद का निर्माण अहमदाबाद में अहमदाबाद का निर्माण हुआ था। इस महल का नाम क्या है?

- (A) अहमदाबाद
- (B) अहमदाबाद
- (C) अहमदाबाद
- (D) अहमदाबाद

Q16 अहमदाबाद का निर्माण अहमदाबाद में अहमदाबाद का निर्माण हुआ था। इस महल का नाम क्या है?

- (A) अहमदाबाद
- (B) अहमदाबाद
- (C) अहमदाबाद
- (D) अहमदाबाद

Q17 अहमदाबाद का निर्माण अहमदाबाद में अहमदाबाद का निर्माण हुआ था। इस महल का नाम क्या है?

Port city was gifted to Charles by the King of Portugal as

philosopher-thinker is for his address at the World Religions at Chicago in 1893?

Mohan Roy  
Radhakrishnan  
Paramahansa

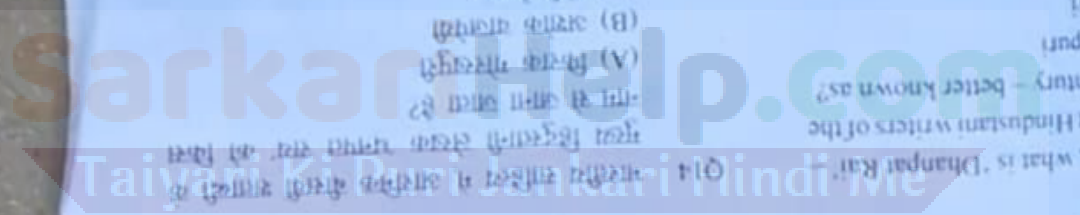
most Hindustani writers of the 19th century - better known as?

Chandra Chatterjee  
Frenchland  
Aspey  
Kakipuri

tion of poems?  
at Bachchan is remembered for

Following structures was built normal to soldiers of the undivided during the First World War?  
y of India  
Darwaza  
Gate, the main entrance to the

Biography is titled 'Goal'?  
Dhyani Chand  
ng Bhatia  
Beckham





Q17 हिन्दी साहित्य का शीर्षक गीत है ?  
 (A) हार खान्द  
 (B) ~~बादल गीत~~  
 (C) ~~पूरे~~  
 (D) ~~शेर शरण~~

Q16 हिन्दी में से हिन्दी संस्करण को क्या हिन्दू मूल के धर्म अधिष्ठाता भारतीय समाज के संस्कारों की मूल सृष्टि में समाया गया ?  
 (A) ~~पूरे और शक्ति~~  
 (B) ~~शक्ति गीत~~  
 (C) ~~पूरे संस्करण~~  
 (D) ~~शांति गीत, शांति शक्ति का मुखौटा~~

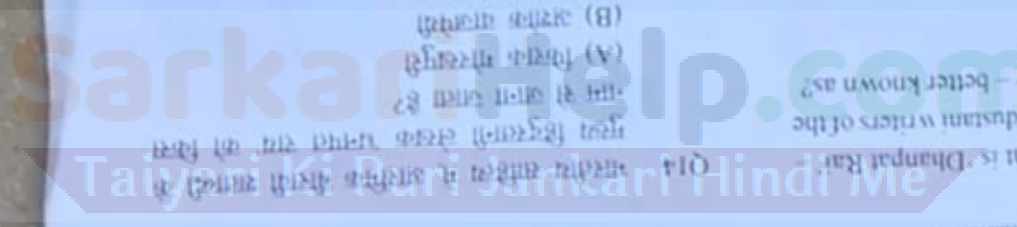
Q15 संस्करण का क्या को अर्थ है हिन्दी काय संस्करण के लिए बनाया गया है ?  
 (A) ~~संस्कृत गीत~~  
 (B) ~~शांति गीत~~  
 (C) ~~शांति गीत~~  
 (D) ~~संस्कृत~~

Q14 हिन्दी साहित्य में अर्थशास्त्र के संस्थापक कौन हैं ?  
 (A) ~~बादल गीत~~  
 (B) ~~संस्कृत गीत~~  
 (C) ~~पूरे शरण~~  
 (D) ~~शांति गीत~~

Q13 हिन्दी साहित्य के संस्थापक-संस्थापक को 1893 में हिन्दी में अर्थशास्त्र के संस्थापक के रूप में क्या कहा गया ?  
 (A) ~~शांति गीत~~  
 (B) ~~शांति गीत~~  
 (C) ~~शांति गीत~~  
 (D) ~~शांति गीत~~

Q12 1662 में पुर्तगाल के राजा से पुर्तगाल के राजा को क्या कहा गया ?  
 (A) ~~पूरे~~  
 (B) ~~पूरे~~  
 (C) ~~शांति गीत~~  
 (D) ~~शांति गीत~~

...ography is titled 'Goal?'  
 ... the following structures was built memorial to soldiers of the undivided my during the First World War?  
 ... the following structures was built memorial to soldiers of the undivided my during the First World War?  
 ... Kai Bachchan is remembered for ...  
 ... better known as?  
 ... what is 'Dhanpat Rai' ...  
 ... philosopher-thinker is ...  
 ... by the King of Portugal as



B-AN

Q29

गुप्त काल का ट्याक्टो (प्राचीन सिद्धि) की खोज से  
 क्या सीखेंगे? उत्तर प्रदान करें।  
 (A) सिद्धि  
 (B) काल  
 (C) गणना  
 (D) प्रमाण

Q28

महाराज कला विद्यालय \_\_\_\_\_ काल के  
 दौरान अपने शीर्ष पर था।  
 (A) मौर्य  
 (B) कुषाण  
 (C) गुप्त  
 (D) सल्तनत

Q27

राष्ट्रीय कवि, श्रीमती शर्मला गुप्त का जन्म उत्तर  
 प्रदेश के \_\_\_\_\_ में हुआ था।  
 (A) कानपुर  
 (B) लखनऊ  
 (C) झांसी  
 (D) उज्जैन

Q26

अपनी कवि प्रशिक्षण शक्ति से प्रदीपना शर्मा  
 के शिरोधार्य कालों को उल्लेख करने किसे है?  
 (A) जयदेव  
 (B) जयदेव  
 (C) शिवराम  
 (D) रामानंद

Q25

महर्षि वाल्मीकि का आश्रम अयोध्या में स्थित था  
 जो वर्तमान में उत्तर प्रदेश के \_\_\_\_\_ में है।  
 (A) बिहार  
 (B) कानपुर  
 (C) गोरखपुर  
 (D) इलाहाबाद

Q24

ग्लोबल वेब के आविष्कारक कौन हैं?  
 (A) टिम बर्नर्स ली  
 (B) बिल गेट्स  
 (C) स्टीव जॉब्स  
 (D) टिम बर्नर्स ली

period's Bhitnaga temple, made  
 bricks, is located in \_\_\_\_\_  
 Uttar Pradesh.

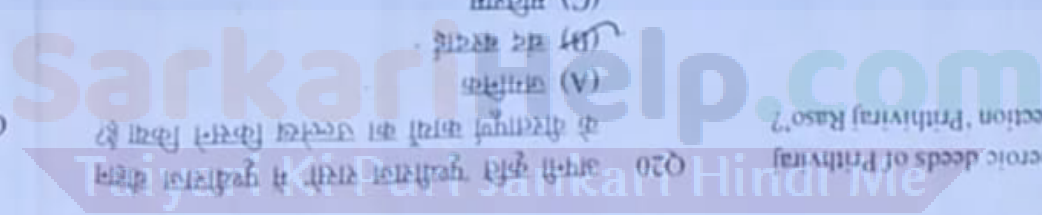
Shura School of Art was at its  
 during the \_\_\_\_\_ period.

national poet, Mathili Sharan Gupt was  
 in Uttar Pradesh.

his collection 'Prithviraj Rasoo'?

Valmiki Ashram was located at  
 in present day's \_\_\_\_\_ of Uttar

inventor of the World Wide Web?



Q28 ----- देश एक भारत में मानव, वनस्पति और कबूती की वृद्धि और उत्पादन प्रक्रिया के पर्यायीकरण के लिए स्थापित एक संरक्षित पर्यटन है।

- (A) अकबर
- (B) शाहजहाँ
- (C) औरंगज़ेब
- (D) दारा शिकोह

Q28 आगरा की शहीद मस्जिद का निर्माण ----- द्वारा कराया गया।

Q27 निम्न में से किस लोक नृत्य का आयोजन बुंदेलखंड क्षेत्र में फसल कटाई के समय किया जाता है?

- (A) कर्ना
- (B) छत्तिया
- (C) चरकुला
- (D) शिरा

Q26 कच्छाबाद में गंगा नदी के किनारे, मुगल घाट का निर्माण बादशाह ----- ने कराया था।

- (A) अकबर
- (B) औरंगज़ेब
- (C) शाहजहाँ
- (D) जहाँगीर

Q25 उत्तर प्रदेश के लोकप्रिय (अस्वाभाविक) शिल्प (कला) का पद ----- में स्थित किया गया।

- (A) रानी अहिल्याबाई
- (B) रंदेश चंद्र
- (C) रानीजी सिंधिया
- (D) मीरपुर सिंगल

Q24 बाराणसी के विख्यात मंदिर का निर्माण ----- द्वारा किया गया।

- (A) शीला
- (B) शारदा
- (C) शंकर
- (D) शं

Book is the state or documenting rare s of animals, plants

ra was built by

g folk dances is crop harvesting in

abad along river ed by Emperor

(anti-corruption h was created in

of Varanasi was

